

**Uchwała Nr2023
Rady Miejskiej w Różanie
z dnia 2023 r.**

**zmieniająca uchwałę w sprawie przystąpienia do sporządzenia miejscowego planu
zagospodarowania przestrzennego fragmentów miasta Różan**

Na podstawie art. 18 ust. 2 pkt 5 ustawy z dnia 8 marca 1990 r. o samorządzie gminnym (Dz.U. z 2023 r. poz. 40) oraz art. 14 ust. 1 ustawy z dnia 27 marca 2003 r. o planowaniu i zagospodarowaniu przestrzennym (Dz.U. z 2022 r. poz. 503, z późn. zm.) Rada Miejska w Różanie uchwała, co następuje:

§ 1.

W uchwale Nr XLI.265.2022 Rady Miejskiej w Różanie z dnia 28 kwietnia 2022 r. w sprawie przystąpienia do sporządzenia miejscowego planu zagospodarowania przestrzennego fragmentów miasta Różan załącznik graficzny nr 1 zastępuje się załącznikiem graficznym nr 1 do niniejszej uchwały.

§ 2.

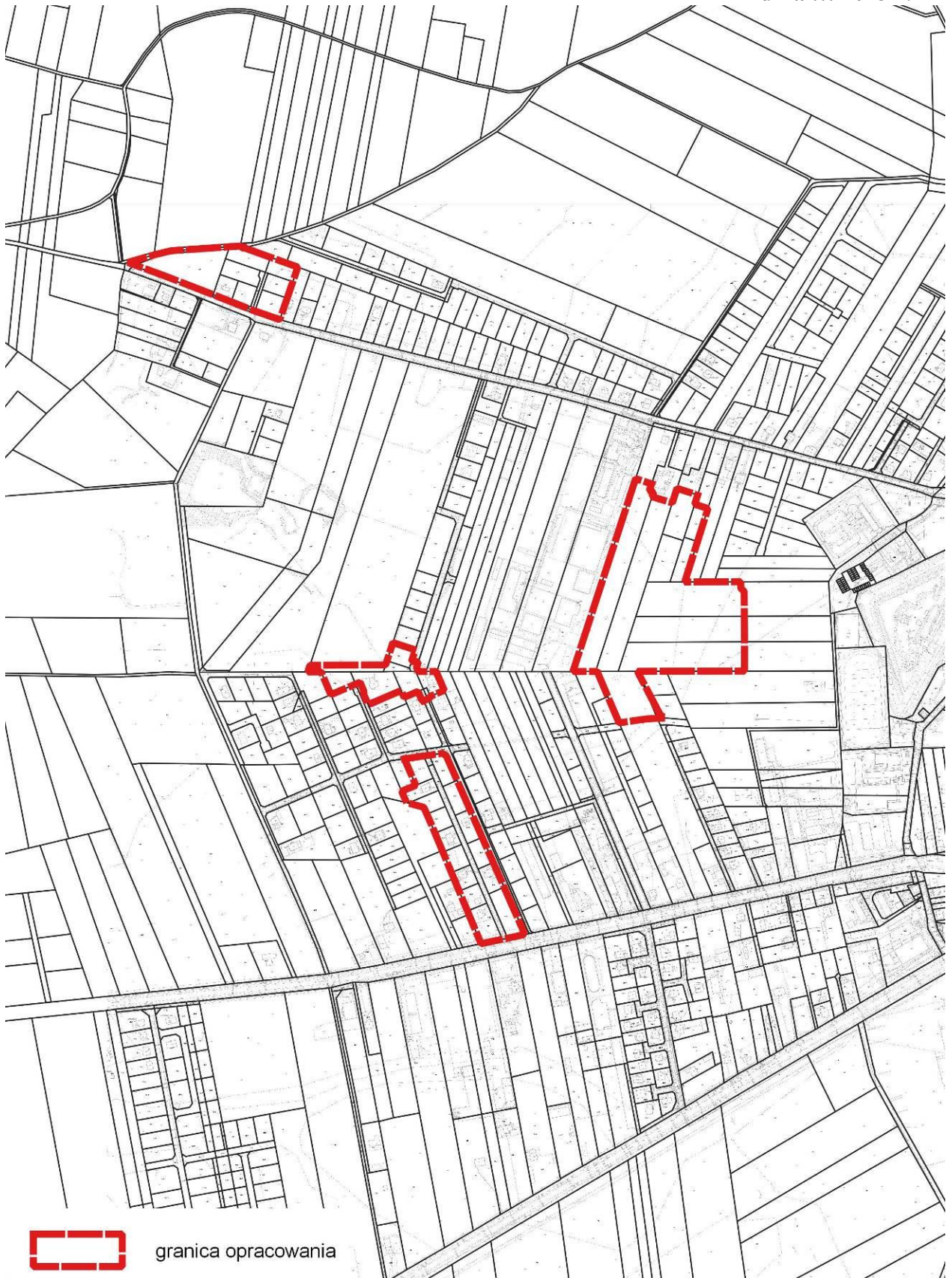
Wykonanie uchwały powierza się Burmistrzowi Gminy Różan.

§ 3.

Uchwała wchodzi w życie z dniem podjęcia.

**Przewodniczący Rady
Miejskiej w Różanie**

**Załącznik graficzny nr 1
do uchwały Nr ...
Rady Miejskiej w Róźnie
z dnia ... 2023 r.**



UZASADNIENIE

W wyniku realizacji prac projektowych miejscowego planu zagospodarowania przestrzennego fragmentów miasta Różan, dla którego zakres i granice określone zostały uchwałą Nr XLI.265.2022 Rady Miejskiej w Różanie z dnia 28 kwietnia 2022 r., a także nie uzyskania właściwej zgody na zmianę przeznaczenia gruntów leśnych dla działki ewid. nr 589/17 w obrębie geodezyjnym 0001 miasto Różan, zaszła konieczność wprowadzenia zmiany (zmniejszenia) granic obszaru objętego sporządzeniem ww. planu.

W przypadku kontynuacji prac projektowych nie uzyskanie właściwej zgody na zmianę przeznaczenia dla wskazanych gruntów leśnych spowodowałoby konieczność wyznaczenia w planie miejscowym, ich miejscu, terenu lasu, co byłoby niezgodne z ustaleniami kierunkowymi Studium uwarunkowań i kierunków zagospodarowania przestrzennego miasta i gminy Różan, a tym samym nie zostałyby spełnione warunki zawarte w art. 20 ust. 1 ustawy o planowaniu i zagospodarowaniu przestrzennym plan miejscowy nie naruszał ustaleń studium.

Wyłączenie ww. działki ewidencyjnej z opracowania planu miejscowego fragmentów miasta Różan nie zakłóci toku formalno-prawnego sporządzenia ww. planu miejscowego.